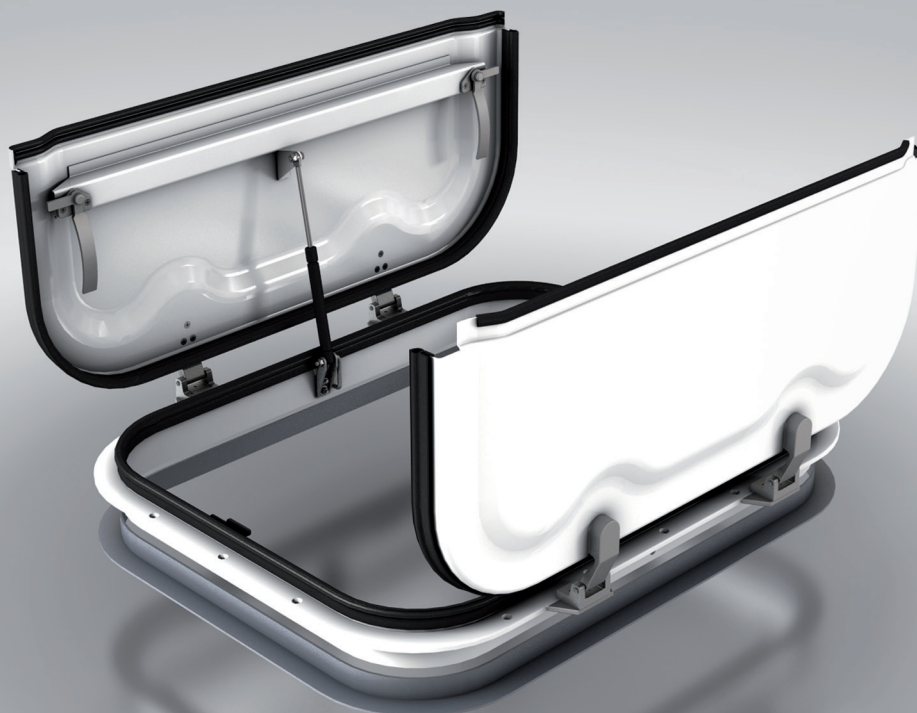


56/94

BOTOLA

ROOF HATCH



Forze armate • Military

CARATTERISTICHE STANDARD

- Applicazione: Passo d'uomo;
- Apertura dal centro in due semigusci;
- Dispositivi di apertura: molla a gas per apertura a 90° + cerniere esterne per apertura a 180°;
- Dimensioni d'ingombro telaio 750x580mm;
- Coperchio in acciaio stampato e verniciato;
- Telaio di fissaggio in alluminio anodizzato.

STANDARD FEATURES

- Application: Crawl space;
- Central dome aperture in two half-shells ;
- Opening device: gas spring for dome tilting at 90° + External hinges for dome tilting at 180°;
- Roof-aperture for assembly frame 750x580 mm;
- Moulded dome in painted steel;
- Assembly frame in anodized aluminum.



